

คำแนะนำสำหรับผู้เขียนบทความ

วารสารวิจัยวิทยาการจัดการ มหาวิทยาลัยราชภัฏสุรินทร์ (Journal of Management Science Research) เป็นวารสารที่รับตีพิมพ์เผยแพร่ผลงานทางวิชาการ โดยออกวารสารปีละ 3 ฉบับ ได้แก่ ฉบับที่ 1 ประจำเดือนมกราคมถึงเมษายน ฉบับที่ 2 ประจำเดือนพฤษภาคมถึงสิงหาคม และฉบับที่ 3 ประจำเดือนกันยายนถึงธันวาคม

ประเภทของผลงานทางวิชาการที่รับพิจารณาตีพิมพ์ในวารสารมี 2 ประเภท ได้แก่ บทความวิชาการ (academic article) และบทความวิจัย (research article) ทั้งภาษาไทยและภาษาอังกฤษ

สำหรับสาขาที่เปิดรับ ได้แก่ การบัญชี การเงินและการธนาคาร การจัดการธุรกิจ การจัดการธุรกิจระหว่างประเทศ การจัดการนวัตกรรม การเป็นผู้ประกอบการ การบริหารทรัพยากรมนุษย์และองค์กร ชีพพลายเซนและโลจิสติกส์ การท่องเที่ยวและโรงแรม นิเทศศาสตร์และการสื่อสาร เทคโนโลยีสารสนเทศ การตลาด และเศรษฐศาสตร์

บทความที่ส่งเข้ามาจะได้รับประเมินคุณภาพทางวิชาการโดยผู้ทรงคุณวุฒิในสาขาที่เกี่ยวข้อง จำนวน 3 ท่าน โดยพิจารณาแบบปกปิดรายชื่อทั้งผู้เขียนบทความ ผู้พิจารณาบทความ และผู้เกี่ยวข้อง (double-blinded review) นอกจากนี้บทความจะต้องไม่อยู่ในระหว่างการพิจารณาจากที่อื่น หรือเป็นบทความที่ได้รับการตีพิมพ์ในวารสารอื่น หรือตีพิมพ์ในเอกสารสืบเนื่องจากงานประชุมวิชาการ (proceeding) มาแล้ว

1. การพิจารณาเบื้องต้น

1.1 ประเภทของบทความ วารสารรับพิจารณาประเภทผลงานทางวิชาการ ดังนี้

1) บทความวิชาการ เป็นบทความทางวิชาการที่มีเนื้อหาสาระทางวิชาการถูกต้องสมบูรณ์และทันสมัย มีแนวคิดและการนำเสนอที่ชัดเจนเป็นประโยชน์ต่อวงวิชาการ ประกอบด้วย บทนำ เนื้อหา (ส่วนที่ 1) ภูมิฐานความรู้ในเรื่องที่จะกล่าวถึง ส่วนที่ 2 วิเคราะห์ข้อมูล/การโต้แย้งข้อเท็จจริง/การถกเถียง/การใช้เหตุผล/ใช้หลักฐานข้ออ้างเพื่อให้ข้อมูลแก่ผู้อ่าน ส่วนที่ 3 เสนอความคิดเห็น/ข้อเสนอแนะ) บทสรุป กิตติกรรมประกาศ (ถ้ามี) และเอกสารอ้างอิง

2) บทความวิจัย เป็นงานวิจัยที่มีกระบวนการวิจัยทุกขั้นตอนถูกต้องเหมาะสมตามระเบียบวิธีวิจัย ผลงานวิจัยแสดงให้เห็นถึงความก้าวหน้าทางวิชาการหรือนำไปใช้ประโยชน์ได้ ประกอบด้วย บทนำ วัตถุประสงค์ของงานวิจัย กรอบแนวคิดในการวิจัย ระเบียบวิธีวิจัย ผลการวิจัย สรุปและอภิปรายผล ข้อเสนอแนะ กิตติกรรมประกาศ (ถ้ามี) และเอกสารอ้างอิง

1.2 สาขาของบทความ วารสารรับพิจารณาสาขาของบทความ ดังนี้

การบัญชี การเงินและการธนาคาร การจัดการธุรกิจ การจัดการธุรกิจระหว่างประเทศ การจัดการนวัตกรรม การเป็นผู้ประกอบการ การบริหารทรัพยากรมนุษย์และองค์กร ชีพพลายเซนและโลจิสติกส์ การท่องเที่ยวและโรงแรม เทคโนโลยีสารสนเทศ การตลาด นิเทศศาสตร์และการสื่อสาร และเศรษฐศาสตร์

1.3 รูปแบบการเขียนบทความ

วารสารรับพิจารณาเฉพาะบทความที่เขียนตามรูปแบบที่วารสารกำหนดไว้เท่านั้น (ดูข้อ 2 รูปแบบการเขียนบทความ)

2. รูปแบบการเขียนบทความ

2.1 การตั้งค่าหน้ากระดาษและตัวอักษรที่พิมพ์

ตั้งค่ากระดาษเป็น A4 ตัวอักษรที่พิมพ์ให้ใช้ตัวอักษร TH SarabunPSK ขนาด 14 พอยต์ สีดำแบบเดียวกันตลอดทั้งบทความ ยกเว้นชื่อเรื่องภาษาไทยและภาษาอังกฤษที่ใช้ตัวอักษร ขนาด 16 พอยต์ หรือในบางกรณีการจัดพิมพ์ในตารางหรือรูปที่มีความจำเป็นต้องใช้ตัวอักษรขนาดเล็กเพื่อให้อยู่ในกรอบของการวางรูปกระดาษก็สามารถทำได้ หรือมีความจำเป็นต้องใช้สัญลักษณ์หรือตัวพิมพ์พิเศษจากคอมพิวเตอร์นั้น กำหนดให้ใช้ Equation ของ Microsoft Word

2.2 ระยะห่างของขอบกระดาษ

การตั้งระยะของการพิมพ์ให้เว้นขอบกระดาษ ดังนี้

1. ห่างจากขอบกระดาษด้านบน ระยะห่าง 3.81 ซม.
2. ห่างจากขอบกระดาษด้านซ้ายมือ ระยะห่าง 3.81 ซม.
3. ห่างจากขอบกระดาษด้านขวามือ ระยะห่าง 2.54 ซม.
4. ห่างจากขอบกระดาษด้านล่าง ระยะห่าง 2.54 ซม.
5. ระยะห่างระหว่างบรรทัด 1.0

2.3 การย่อหน้า

ให้เว้นระยะจากด้านซ้ายมือ 1 แท็บ (Tab) ให้เริ่มต้นที่ระยะ 1.25 ซม. แท็บต่อไป เพิ่มขึ้นอีกแท็บละ 0.5 ซม. เช่น 1.25, 1.75, 2.25, 2.75 เป็นต้น

2.4 จำนวนหน้าของบทความ

จำนวนหน้า 8 – 15 หน้า (รวมตาราง กราฟ รูปภาพและเอกสารอ้างอิง)

2.5 เนื้อหาของบทความวิจัย ประกอบด้วย

1. ชื่อเรื่อง (title) พิมพ์ทั้งชื่อเรื่องภาษาไทยและภาษาอังกฤษ
2. ชื่อผู้เขียน (author) ให้พิมพ์ทั้งชื่อและนามสกุลทั้งภาษาไทยและภาษาอังกฤษทุกคน โดยผู้เขียนหลักจะต้องใส่เครื่องหมาย * ไว้ท้ายเชิงอรรถ (footnote) และชื่อผู้เขียนหลัก เช่น วิจิตรา โภธิสาร^{1*} เป็นต้น
3. ที่อยู่ (address) ให้พิมพ์สังกัดและที่อยู่ทั้งภาษาไทยและภาษาอังกฤษ หากเป็นนักศึกษา หรืออาจารย์ให้ระบุ สาขาวิชา คณะ และมหาวิทยาลัยที่ตนสังกัดอยู่
4. อีเมล ให้พิมพ์อีเมลของผู้เขียนหลักหรือผู้ประสานงานบทความ หลังข้อความ *Corresponding author, e-mail:
5. บทคัดย่อ (abstract) ให้พิมพ์บทคัดย่อทั้งภาษาไทยและภาษาอังกฤษ โดยเนื้อหาทั้งสองภาษาจะต้องสอดคล้องกัน และถูกต้องตามหลักไวยากรณ์ จำนวนคำที่ปรากฏจะต้องไม่เกิน 400 คำ ให้กำหนดคำสำคัญ (keywords) จำนวน 3 – 5 คำ เพื่อให้ในการสืบค้นบทความ
6. บทนำ (introduction) ชี้แจงถึงที่มาของเรื่องและเหตุผลที่ศึกษาเรื่องนั้น แสดงให้เห็นว่าปัญหาหรือหัวข้อวิจัยนั้นมีความสำคัญมีคุณค่าควรแก่การศึกษาค้นคว้าหาคำตอบ อาจกล่าวถึงปรากฏการณ์ที่เป็นปัญหาที่ต้องแก้ไขทางความรู้ โดยยกทฤษฎีและผลการวิจัยที่เกี่ยวข้องมาอ้างอิง สนับสนุน
7. วัตถุประสงค์ของงานวิจัย (objectives) ชี้แจงถึงความมุ่งหมายของการวิจัยว่าต้องการศึกษาอะไร หากมีวัตถุประสงค์มากกว่าหนึ่งประการให้เขียนแยกเป็นข้อๆ เรียงลำดับตามความสำคัญ

8. กรอบแนวคิดในการวิจัย (conceptual framework) (ถ้ามี) เป็นการประมวลความคิดรวบยอดของงานวิจัยที่แสดงความเกี่ยวข้องระหว่างตัวแปรที่ศึกษา

9. ระเบียบวิธีวิจัย (research methodology) อธิบายถึงวิธีดำเนินการศึกษา โดยกล่าวถึงประชากรและกลุ่มตัวอย่าง ที่มาของกลุ่มตัวอย่าง แหล่งข้อมูล การเก็บรวบรวมข้อมูล การใช้เครื่องมือ และสถิติที่ใช้ในการวิจัยและวิเคราะห์ข้อมูล อาจแบ่งเนื้อหาเป็นหัวข้อย่อย เช่น

1. ประชากรและกลุ่มตัวอย่าง โดยชี้ให้เห็นถึงลักษณะของประชากรว่าใครเป็นประชากรใช้ทั้งหมดหรือบางส่วน ถ้าใช้บางส่วน มีการเลือกกลุ่มตัวอย่างอย่างไร จำนวนตัวอย่างมีขนาดเท่าใด เป็นต้น

2. เครื่องมือที่ใช้ในการวิจัยและคุณภาพของเครื่องมือ โดยให้ระบุว่าใช้เครื่องมืออะไร เครื่องมือนั้นมีความน่าเชื่อถือมากน้อยเพียงใด หากเป็นเครื่องมือที่ผู้เขียนสร้างขึ้นเองก็ต้องอธิบายถึงการสร้าง และการพัฒนาคุณภาพของเครื่องมือรวมทั้งต้องชี้แจงให้ชัดเจนด้วยว่าเครื่องมือที่สร้างมีความเที่ยงตรงและน่าเชื่อถือ เช่น ถ้าใช้แบบสอบถามที่สร้างขึ้นเองก็ต้องอธิบายถึงวิธีสร้างแบบสอบถาม การทดสอบถึงความน่าเชื่อถือของแบบสอบถาม เป็นต้น

3. การเก็บรวบรวมข้อมูล ให้อธิบายรายละเอียดเกี่ยวกับการเก็บรวบรวมข้อมูลว่ารวบรวมข้อมูลเมื่อไร อย่างไร เพื่อแสดงให้เห็นว่าได้ใช้วิธีการที่ทำให้ได้ข้อมูลที่เชื่อถือได้เช่น ถ้าใช้แบบสอบถาม ต้องอธิบายถึงวิธีส่งหรือวิธีเก็บแบบสอบถาม เป็นต้น

4. การวิเคราะห์ข้อมูล ให้ระบุวิธีการจัดการกระทำกับข้อมูลที่เก็บรวบรวมมาได้ ว่ามีหลักเกณฑ์อย่างไร อธิบายถึงสถิติที่ใช้ในการวิจัย ว่าวิเคราะห์ข้อมูลโดยใช้ค่าสถิติอย่างไร ใช้หลักเกณฑ์อะไรในการตัดสินใจยอมรับหรือปฏิเสธสมมติฐาน

หากงานวิจัยเป็นงานวิจัยแบบผสมผสาน (mixed methods research) ให้ผู้เขียนระบุข้อมูลให้ครบถ้วนทั้งหมดในหัวข้อเดียวกัน

10. ผลการวิจัย (result) ให้พิมพ์ผลการวิจัยให้ครบถ้วนตามวัตถุประสงค์ของงานวิจัย สามารถนำเสนอในรูปแบบข้อความ ตาราง กราฟ หรือรูปภาพ เป็นต้น

11. สรุปและอภิปรายผล (conclusion and discussion) เป็นการสรุปผลที่ได้จากการศึกษาหรือวิจัย ควรมีการอภิปรายผลที่เป็นการขยายองค์ความรู้ที่ได้จากการสรุปผลให้กว้างขวางและชัดเจนขึ้น เป็นการวิจารณ์ในเชิงเหตุผลถึงงานวิจัยที่ทำไปแล้ว ว่าเหตุใดผลการวิจัยจึงปรากฏเช่นนั้น ทั้งนี้โดยยึดวัตถุประสงค์และสมมติฐานของการวิจัยเป็นแนวทาง

12. ข้อเสนอแนะ (suggestion) เป็นส่วนที่ผู้เขียนให้ข้อเสนอแนะในประเด็นหรือแง่มุมต่างๆ ที่เกี่ยวข้องกับการวิจัยและข้อค้นพบจากการวิจัย แยกเป็นสองด้าน โดยมี (1) ข้อเสนอแนะในการนำผลการวิจัยไปใช้ว่าผลการวิจัยนี้จะนำไปใช้ประโยชน์หรือประยุกต์ในด้านต่างๆ ได้อย่างไร และ (2) ข้อเสนอแนะในการวิจัยครั้งต่อไปเพื่อขยายโครงสร้างงานด้านต่างๆ ของงานวิจัยให้กว้างขวาง และครอบคลุมปัญหาของการวิจัยให้ละเอียดครบถ้วนสมบูรณ์ยิ่งขึ้น

13. กิตติกรรมประกาศ (ถ้ามี) (acknowledgement) เป็นการกล่าวถึงทุนที่สนับสนุนการดำเนินงานวิจัย โดยระบุ ชื่อทุนวิจัย ชื่อหน่วยงานหรือผู้ให้ทุน และปีงบประมาณที่ได้รับ ซึ่งหากไม่มีทุนสนับสนุนงานวิจัยก็ไม่ต้องระบุ

14. เอกสารอ้างอิง (references) ให้ใช้ระบบอ้างอิงตามระบบนามปี (name and year system) โดยยึดรูปแบบของ APA (American Psychological Association) (ดูข้อ 3 การเขียนเอกสารอ้างอิง)

3. การเขียนเอกสารอ้างอิง

3.1 รูปแบบการเขียนเอกสารอ้างอิง มีรายละเอียดดังนี้

1. กำหนดรูปแบบการอ้างอิงแบบ APA
2. ในการอ้างอิงเนื้อหาทุกอันจะต้องระบุเลขหน้าอ้างอิง ยกเว้น กรณีที่สืบค้นจากเว็บไซต์ที่ไม่มีเลขหน้า แต่หากในเว็บไซต์เป็นไฟล์ที่มีเลขหน้าให้ระบุเลขหน้าด้วย
3. ให้ใส่เอกสารอ้างอิงที่เป็นภาษาไทยก่อน โดยเรียงลำดับตามตัวอักษรของชื่อผู้เขียน จากนั้นเป็นใส่อ้างอิงที่เป็นภาษาอังกฤษ โดยเรียงลำดับตามตัวอักษรของนามสกุลผู้เขียน
4. กรณีที่ชื่อผู้แต่ง และปี พ.ศ. ที่แต่งเหมือนกัน การอ้างอิงในเอกสารให้เพิ่มอักษร ก ข ค ตามลำดับหลังปี พ.ศ. เช่น วิจิตรา โภธิสาร (2560ก : 12) วิจิตรา โภธิสาร (2560ข : 102) เป็นต้น

3.2 ตัวอย่างการเขียนอ้างอิงในเรื่องจากเอกสารต่างๆ

1. กรณีที่ผู้แต่งมี 1 คน

ภาษาไทย	กรณีอ้างอิงหน้าประโยค: วิจิตรา โภธิสาร (2560 : 121) กล่าวว่า กรณีอ้างอิงท้ายประโยค: (วิจิตรา โภธิสาร, 2560 : 121)
ภาษาอังกฤษ	กรณีอ้างอิงหน้าประโยค: Potisarn (2017 : 121) รายงานว่า กรณีอ้างอิงท้ายประโยค: (Potisarn, 2017 : 121)

2. กรณีที่ผู้แต่งมี 2 คน

ภาษาไทย	กรณีอ้างอิงหน้าประโยค: วิจิตรา โภธิสาร และนนุช มะลิทอง (2560 : 121) กล่าวว่า กรณีอ้างอิงท้ายประโยค: (วิจิตรา โภธิสาร และนนุช มะลิทอง, 2560 : 121)
ภาษาอังกฤษ	กรณีอ้างอิงหน้าประโยค: Potisarn and Malithong (2017 : 121) รายงานว่า กรณีอ้างอิงท้ายประโยค: (Potisarn and Malithong, 2017 : 121)

3. กรณีที่ผู้แต่งตั้งแต่ 3 คนขึ้นไป

ภาษาไทย	กรณีอ้างอิงหน้าประโยค: วิจิตรา โปธิสาร และคณะ (2560 : 121) กล่าวว่า กรณีอ้างอิงท้ายประโยค: (วิจิตรา โปธิสาร และคณะ, 2560 : 121)
ภาษาอังกฤษ	กรณีอ้างอิงหน้าประโยค: Potisarn <i>et al.</i> (2017 : 121) รายงานว่า กรณีอ้างอิงท้ายประโยค: (Potisarn <i>et al.</i> , 2017 : 121)

4. กรณีสัมภาษณ์ เพื่อให้เป็นไปตามหลักจริยธรรมการวิจัยในมนุษย์ ให้ระบุนามสมมติของผู้ถูกสัมภาษณ์ เช่น “การใช้โทรศัพท์มือถือเป็นเรื่องยากสำหรับผู้สูงอายุ...” (ชาวบ้าน ก, สัมภาษณ์เมื่อวันที่ 5 พฤษภาคม 2561)

5. กรณีหน่วยงานเป็นผู้แต่ง

กรณีอ้างอิงหน้าประโยค: องค์การบริหารส่วนตำบลนอกเมือง (2560 : 121) กล่าวว่า กรณีอ้างอิงท้ายประโยค: (องค์การบริหารส่วนตำบลนอกเมือง, 2560 : 121)

6. กรณีไม่มีชื่อผู้แต่ง ไม่มีชื่อหน่วยงานให้ใช้ชื่อเอกสารแทน

กรณีอ้างอิงหน้าประโยค: คู่มือทำกินในยุค 4G (2560 : 121) กล่าวว่า กรณีอ้างอิงท้ายประโยค: (คู่มือทำกินในยุค 4G, 2560 : 121)

7. กรณีไม่ปรากฏปีที่พิมพ์ ให้ใช้อักษรย่อ ม.ป.ป. หรือ n.d.

ภาษาไทย	กรณีอ้างอิงหน้าประโยค: วิจิตรา โปธิสาร และคณะ (ม.ป.ป. : 121) กล่าวว่า กรณีอ้างอิงท้ายประโยค: (วิจิตรา โปธิสาร และคณะ, ม.ป.ป. : 121)
ภาษาอังกฤษ	กรณีอ้างอิงหน้าประโยค: Potisarn and Malithong (n.d. : 121) รายงานว่า

กรณีอ้างอิงท้ายประโยค:

..... (Potisarn and Malithong, n.d. : 121)

8. กรณีมีแหล่งอ้างอิงมากกว่า 1 รายการ ให้ใส่รายการอ้างอิงทั้งหมด โดยใช้เครื่องหมายอัฒภาค (;) คั่นระหว่างแหล่งอ้างอิง โดยให้เรียงปีที่พิมพ์ก่อนไปหลังตามลำดับ หากเป็นปีเดียวกันให้เรียงลำดับตามตัวอักษร

ภาษาไทย กรณีอ้างอิงท้ายประโยค:
..... (ธีรวัตร ภูระธีรานรัชต์, 2559 : 34; วิจิตรา โปธิสาร และคณะ, 2560 : 121; องค์การบริหารส่วนตำบลนอกเมือง, 2561 : 55)

ภาษาอังกฤษ กรณีอ้างอิงท้ายประโยค:
..... (Purateeranrath, 2016 : 34; Potisarn *et al.*, 2017 : 121; Nok Mueang Subdistrict Administration Organization, 2018 : 55)

9. กรณีอ้างอิงถึงแหล่งอ้างอิงอื่นเนื่องจากไม่สามารถอ้างอิงจากแหล่งเดิมได้

ภาษาไทย กรณีอ้างอิงท้ายประโยค:
..... (จอห์น บูท, ม.ป.ป. : 70 อ้างอิงใน วิจิตรา โปธิสาร, 2560 : 121)

ภาษาอังกฤษ กรณีอ้างอิงท้ายประโยค:
..... (Booth, n.d. : 70 as cited in Potisarn, 2017 : 121)

3.3 ตัวอย่างการเขียนอ้างอิงท้ายเรื่องจากเอกสารต่างๆ

1. การเขียนชื่อผู้แต่ง

1.1 กรณีผู้เขียน 1 คน

ภาษาไทย วิจิตรา โปธิสาร. (2560).....

ภาษาอังกฤษ Potisarn, W. (2017).....

1.2 กรณีผู้เขียน 2 คน

ภาษาไทย วิจิตรา โปธิสาร และนนุช มะลิทอง. (2560).....

ภาษาอังกฤษ Potisarn, W. and Malithong, N. (2017).....

1.3 กรณีผู้เขียนตั้งแต่ 3 คนขึ้นไปแต่ไม่เกิน 6 คน ให้ใส่ชื่อผู้เขียนทุกคน โดยใส่เครื่องหมาย (,) กั้นระหว่างชื่อ

ภาษาไทย วิจิตรา โปธิสาร, จักรพงษ์ เจือจันทร์, สุรีย์ฉาย สุกันธรัตน์, ประภาพร บุญปลอด. (2562).....
ภาษาอังกฤษ Potisarn, W., Juajun, J., Sukantarat, S., Boonplod, P. (2019).....

1.4 กรณีผู้เขียนเกิน 6 คน ให้ใส่ให้ครบทั้ง 6 คน และคนที่ 7 เป็นต้นไปให้ใส่ และคณะ หรือ *et al.*

ภาษาไทย วิจิตรา โปธิสาร, จักรพงษ์ เจือจันทร์, สุรีย์ฉาย สุกันธรัตน์, ประภาพร บุญปลอด, มัญญา จำปาเทศ, เสาวนีย์ ปรารักษ์ชัยกุล, และคณะ. (2562).....
ภาษาอังกฤษ Potisarn, W., Juajun, J., Sukantarat, S., Boonplod, P., Champathet, M., Prangchaikul, S., *et al.* (2019).....

2. อ้างอิงจากหนังสือ หรือรายงาน หรือคู่มือ

ชื่อผู้เขียนบทความ./ (ปีที่พิมพ์)./ชื่อเรื่อง./ (พิมพ์ครั้งที่)./เมืองที่พิมพ์./: สำนักพิมพ์./ จำนวนหน้า.

บุญชม ศรีสะอาด. (2554). *การวิจัยเบื้องต้น*. (พิมพ์ครั้งที่ 9). กรุงเทพฯ : สุวีริยาสาส์น. 228 หน้า.

Elliott, B. and Elliott, J. (2017). *Financial Accounting and Reporting*. (18th Ed). Harlow, United Kingdom : Pearson Education. 873 pages.

3. อ้างอิงจากวารสาร

ชื่อผู้เขียนบทความ./ (ปีที่พิมพ์)./ชื่อบทความ./ /ชื่อวารสารหรือนิตยสาร./ ปีที่ (ฉบับที่)./ หน้า.

อลงกรณ์ อัมพุช และวิจิตรา โปธิสาร. (2561). การออกแบบและพัฒนาสื่อประสมเรื่องประชาคมอาเซียนของผู้เรียนที่มีความบกพร่องทางการได้ยิน. *วารสารวิชาการศิลปสถาปัตยกรรมศาสตร์มหาวิทยาลัยนเรศวร*, 9(2), 60 - 66.

Ooi, K. B., and Tan, G. W. H. (2016). Mobile technology acceptance model: An investigation using mobile users to explore smartphone credit card. *Journal of Expert Systems with Applications*, 59, 33 – 46.

4. อ้างอิงจากเอกสารสืบเนื่องจากงานประชุมวิชาการ หรือสัมมนา

ชื่อผู้เขียนบทความ./ (ปีที่พิมพ์)./ชื่อเรื่อง./ใน/ชื่อการประชุม./วัน/เดือน/ปี/ที่จัด./หน้า./เมืองที่พิมพ์./:
สำนักพิมพ์.

จักรพงษ์ เจือจันทร์ และวิจิตรา โปธิสาร. (2561). พัฒนาการของตลาดสดเทศบาลเมืองสุรินทร์และผู้ค้ารายย่อย. ใน *การประชุมวิชาการระดับชาติราชชมงคลสุรินทร์วิชาการ ครั้งที่ 9*, 29 – 31 สิงหาคม 2561. 2120 – 2133. สุรินทร์ : มหาวิทยาลัยเทคโนโลยีราชมงคลอีสาน วิทยาเขตสุรินทร์.

Brown, R. and Lee, N. (2017). The effectiveness of financial instruments: Empirical evidence. in *EC-OECD Seminar Series on Designing better economic development policies for regions and cities*, 28th June 2017. 15 – 21. Paris.

5. อ้างอิงจากเว็บไซต์

ชื่อผู้เขียนบทความ./ (ปีที่พิมพ์)./ชื่อเรื่อง./รายละเอียดการพิมพ์ (ถ้ามี)/[ออนไลน์].//ค้นเมื่อ/วันที่/เดือน/ปี./
จาก:/ที่อยู่เว็บไซต์.

มหาวิทยาลัยราชภัฏสุรินทร์. (2562). *ระบบสารบรรณอิเล็กทรอนิกส์ มหาวิทยาลัยราชภัฏสุรินทร์* [ออนไลน์].
ค้นเมื่อ 25 กรกฎาคม 2562, จาก : <https://mis.srru.ac.th/#eoffice/summaries>.

Tapper, R. and Font, X. (2004). *Tourism supply chains-report of a desk research project for the travel foundation* [Online]. Retrieved January 17th, 2021, Available :
<https://icrtourism.com.au/wp-content/uploads/2012/09/TourismSupplyChains.pdf>.

6. อ้างอิงจากวิทยานิพนธ์

ชื่อผู้เขียนบทความ./ (ปีที่พิมพ์)./ชื่อวิทยานิพนธ์./ระดับปริญญาของวิทยานิพนธ์./ชื่อมหาวิทยาลัย.

ฉัญมน ทวีธรรมถาวร. (2559). *ปัจจัยส่วนผสมทางการตลาดที่มีอิทธิพลต่อการตัดสินใจซื้อเครื่องดื่มเพื่อความงาม (beauty drink) ของผู้บริโภคในกรุงเทพมหานคร*. วิทยานิพนธ์บริหารธุรกิจมหาบัณฑิต. มหาวิทยาลัยเทคโนโลยีราชมงคลพระนคร.

วิภาวรรณ มโนปราโมทย์. (2556). *ปัจจัยที่มีอิทธิพลต่อการตัดสินใจซื้อสินค้าผ่านสังคมออนไลน์ (อินสตาแกรม) ของประชากรในกรุงเทพมหานคร*. การค้นคว้าอิสระบริหารธุรกิจมหาบัณฑิต. มหาวิทยาลัยกรุงเทพ.

7. อ้างอิงบทสัมภาษณ์

นามสมมติ/(ผู้ให้สัมภาษณ์)/ชื่อผู้สัมภาษณ์/(ผู้สัมภาษณ์)/ที่/สถานที่ที่สัมภาษณ์./เมื่อวันที่/เดือน/ปีที่สัมภาษณ์).

ชาวบ้าน ก (ผู้ให้สัมภาษณ์). วิจิตร โภธิสาร (ผู้สัมภาษณ์). ที่ องค์การบริหารส่วนตำบลนอกเมือง หมู่ 15 ตำบลนอกเมือง อำเภอเมืองสุรินทร์ สุรินทร์ 32000. เมื่อวันที่ 5 พฤษภาคม 2562.

4. การใส่ตาราง

1. ใส่คำว่า “ตารางที่” อยู่ด้านบนของตารางให้ชิดขอบกระดาษด้านซ้ายมือ ใช้ตัวอักษรตัวหนา สีดำ และอยู่ห่างจากเส้นบนของตาราง 1 บรรทัด ส่วนคำว่า “ที่มา” (ถ้ามี) วางไว้ด้านล่างของตาราง ใช้ตัวอักษรตัวหนา สีดำ ให้พิมพ์ต่อจากตารางได้โดยไม่ต้องเว้นบรรทัด และพิมพ์ชิดขอบตารางด้านซ้าย ตามด้วยเครื่องหมายทวิภาค (:) แล้วเว้นระยะห่าง 1 ตัวอักษร จึงบอกแหล่งที่มาของข้อมูล

2. การใช้เลขกำกับตาราง ให้ใช้เลขอารบิก เรียงลำดับต่อเนื่องกันไป เช่น ตารางที่ 1 ตารางที่ 2 เป็นต้น

ตารางที่ 1 จำนวนกลุ่มตัวอย่างที่ใช้ในการวิจัย

ลำดับ	โซน	มหาวิทยาลัยราชภัฏ	ประชากร	กลุ่มตัวอย่าง
1	ตอนบน	มหาวิทยาลัยราชภัฏอุดรธานี	18,951	202
2	ตอนกลาง	มหาวิทยาลัยราชภัฏมหาสารคาม	9,741	104
3	ตอนล่าง	มหาวิทยาลัยราชภัฏสุรินทร์	7,012	75
รวม			35,704	380

ที่มา: มหาวิทยาลัยราชภัฏอุดรธานี (2562); มหาวิทยาลัยราชภัฏมหาสารคาม (2562); มหาวิทยาลัยราชภัฏสุรินทร์ (2562)

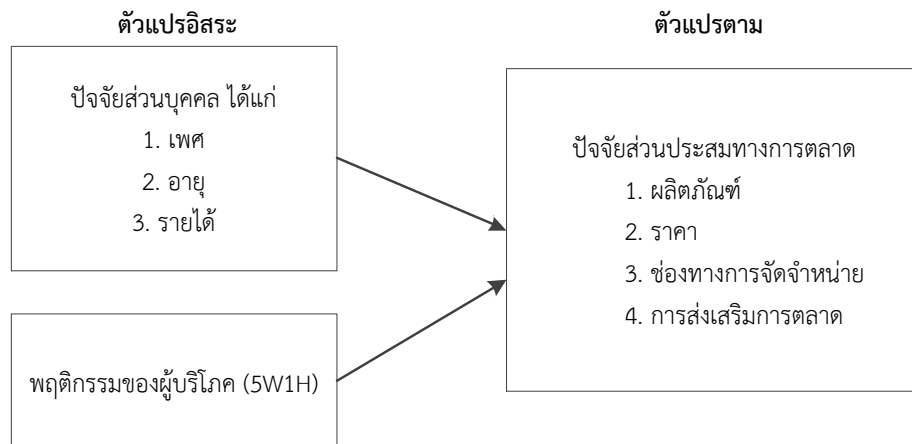
5. การใส่รูปภาพ

1. รูปภาพ หมายถึง แผนภูมิ แผนที่ กราฟ ภาพถ่าย ภาพวาด เว็บไซต์ เป็นต้น

2. การให้ลำดับที่ของภาพ ใช้รูปแบบเดียวกับการให้ลำดับที่ของตาราง และให้พิมพ์ตัวอักษรตัวหนา คำว่า “รูปที่” และ “เลขลำดับภาพ” โดยใช้ตัวอักษรตัวหนา สีดำ ส่วนชื่อภาพหรือคำอธิบายภาพให้ใช้ตัวอักษรปกติ

3. ให้จัดวางตำแหน่งของรูปภาพไว้กึ่งกลางหน้ากระดาษตามความเหมาะสมสวยงามของหน้ากระดาษ กรณีที่ไม่สามารถบรรจุภาพในหน้าเดียวได้ ให้ย่อส่วนลงตามความจำเป็น หรือให้บรรจุส่วนที่เหลือในหน้าถัดไป โดยพิมพ์คำว่า รูปที่ และเลขลำดับที่ของภาพ แล้วตามด้วยคำว่า (ต่อ)

4. ที่มาของรูปภาพใช้รูปแบบเดียวกับที่มาของตาราง



รูปที่ 1 กรอบแนวคิดในการวิจัย

6. การส่งบทความต้นฉบับ

ผู้ที่ประสงค์จะส่งบทความเพื่อตีพิมพ์ในวารสารวิจัยวิทยาการจัดการ มหาวิทยาลัยราชภัฏสุรินทร์ต้องเป็นบทความที่อยู่ในขอบเขตของวารสารและมีการเขียนบทความตามรูปแบบที่วารสารกำหนด โดยขอให้ท่านจัดส่งต้นฉบับบทความในรูปแบบ Microsoft Word จำนวน 1 ชุดพร้อมกับส่งแบบฟอร์มส่งบทความเพื่อพิจารณาตีพิมพ์ในวารสารวิจัยวิทยาการจัดการในรูปแบบ Microsoft Word หรือ pdf จำนวน 1 ฉบับ ผ่านระบบ ThaiJo ที่ URL <https://so02.tci-thaijo.org/index.php/jmsr> หรือแสกน QR Code



7. ค่าธรรมเนียมการลงตีพิมพ์

7.1 ค่าธรรมเนียมในการตีพิมพ์ : บทความภาษาไทย 3,000 บาท และบทความภาษาอังกฤษ 4,500 บาท (กรณีที่บทความไม่ผ่านการพิจารณาจากผู้ทรงคุณวุฒิ ผู้ส่งบทความไม่สามารถขอคืนเงินค่าธรรมเนียมการตีพิมพ์บทความได้)

7.2 ช่องทางการชำระค่าธรรมเนียม

กำหนดให้โอนเงินค่าธรรมเนียมผ่านทางบัญชีธนาคาร ดังนี้

ชื่อบัญชี มหาวิทยาลัยราชภัฏสุรินทร์

ธนาคาร กรุงเทพ สาขามหาวิทยาลัยราชภัฏสุรินทร์

เลขที่บัญชี 644-0-30330-0

(ผู้ส่งบทความจะชำระเงินค่าธรรมเนียมการตีพิมพ์บทความหลังจากได้รับแจ้งจากวารสารแล้วเท่านั้น)

8. ช่องทางการติดต่อสื่อสาร

คณะวิทยาการจัดการ

อีเมล jmsr@sru.ac.th

เว็บไซต์ <https://jmsr.sru.ac.th>

ที่อยู่ คณะวิทยาการจัดการ มหาวิทยาลัยราชภัฏสุรินทร์
186 หมู่ 1 ถ.สุรินทร์-ปราสาท ต.นอกเมือง อ.เมือง จ.สุรินทร์ 32000
โทรศัพท์ 044 – 512382

ตัวอย่างเทมเพลต
บทความวิจัย

[ชื่อเรื่องภาษาไทย]
[ชื่อเรื่องภาษาอังกฤษ]

[ชื่อภาษาไทยผู้เขียนคนที่1] ^{1*} [ชื่อภาษาไทยผู้เขียนคนที่2] ² และ [ชื่อภาษาไทยผู้เขียนคนที่3] ³
[ชื่อภาษาอังกฤษผู้เขียนคนที่1] ^{1*}, [ชื่อภาษาอังกฤษผู้เขียนคนที่2] ² and [ชื่อภาษาอังกฤษผู้เขียนคนที่3] ³
*Corresponding author, e-mail: [ใส่อีเมลผู้เขียนหลัก]

บทคัดย่อ

[คลิกที่นี่เพื่อพิมพ์รายละเอียด]

คำสำคัญ: [คลิกที่นี่เพื่อพิมพ์รายละเอียด] [คลิกที่นี่เพื่อพิมพ์รายละเอียด] [คลิกที่นี่เพื่อพิมพ์รายละเอียด]

Abstract

[คลิกที่นี่เพื่อพิมพ์รายละเอียด]

Keywords: [คลิกที่นี่เพื่อพิมพ์รายละเอียด], [คลิกที่นี่เพื่อพิมพ์รายละเอียด], [คลิกที่นี่เพื่อพิมพ์รายละเอียด]

บทนำ

[คลิกที่นี่เพื่อพิมพ์รายละเอียด]

วัตถุประสงค์ของงานวิจัย

[คลิกที่นี่เพื่อพิมพ์รายละเอียด]

- ¹ [คลิกที่นี่เพื่อพิมพ์รายละเอียด]
[คลิกที่นี่เพื่อพิมพ์รายละเอียด]
- ² [คลิกที่นี่เพื่อพิมพ์รายละเอียด]
[คลิกที่นี่เพื่อพิมพ์รายละเอียด]
- ³ [คลิกที่นี่เพื่อพิมพ์รายละเอียด]
[คลิกที่นี่เพื่อพิมพ์รายละเอียด]

การระบุที่อยู่ (address) ให้พิมพ์ตำแหน่ง
และสังกัดทั้งภาษาไทยและภาษาอังกฤษ
โดยกำหนดให้แสดงข้อมูลอยู่ในหน้าแรกของ
บทความเสมอ

กรอบแนวคิดในการวิจัย (ถ้ามี)

[ดับเบิลคลิกเพื่อเพิ่มกรอบรูปภาพ]

รูปที่ 1 [คลิกที่นี่เพื่อพิมพ์รายละเอียด]

[คลิกที่นี่เพื่อพิมพ์รายละเอียด]

ระเบียบวิธีวิจัย

ประชากรและกลุ่มตัวอย่าง

[คลิกที่นี่เพื่อพิมพ์รายละเอียด]

เครื่องมือที่ใช้ในการวิจัยและคุณภาพของเครื่องมือ

[คลิกที่นี่เพื่อพิมพ์รายละเอียด]

การเก็บรวบรวมข้อมูลในการวิจัย

[คลิกที่นี่เพื่อพิมพ์รายละเอียด]

การวิเคราะห์ข้อมูล

[คลิกที่นี่เพื่อพิมพ์รายละเอียด]

ผลการวิจัย

[คลิกที่นี่เพื่อพิมพ์รายละเอียด]

ตารางที่ 1 [คลิกที่นี่เพื่อพิมพ์รายละเอียด]

[คลิกที่นี่เพื่อพิมพ์รายละเอียด]	[คลิกที่นี่เพื่อพิมพ์รายละเอียด]	[คลิกที่นี่เพื่อพิมพ์รายละเอียด]
[คลิกที่นี่เพื่อพิมพ์รายละเอียด]	[คลิกที่นี่เพื่อพิมพ์รายละเอียด]	[คลิกที่นี่เพื่อพิมพ์รายละเอียด]
[คลิกที่นี่เพื่อพิมพ์รายละเอียด]	[คลิกที่นี่เพื่อพิมพ์รายละเอียด]	[คลิกที่นี่เพื่อพิมพ์รายละเอียด]
[คลิกที่นี่เพื่อพิมพ์รายละเอียด]	[คลิกที่นี่เพื่อพิมพ์รายละเอียด]	[คลิกที่นี่เพื่อพิมพ์รายละเอียด]
[คลิกที่นี่เพื่อพิมพ์รายละเอียด]	[คลิกที่นี่เพื่อพิมพ์รายละเอียด]	[คลิกที่นี่เพื่อพิมพ์รายละเอียด]

ที่มา: [คลิกที่นี่เพื่อพิมพ์รายละเอียด] (ถ้ามี)

[คลิกที่นี่เพื่อพิมพ์รายละเอียด]

สรุปและอภิปรายผล

[คลิกที่นี่เพื่อพิมพ์รายละเอียด]

ข้อเสนอแนะ

ข้อเสนอแนะในการนำผลการวิจัยไปใช้

[คลิกที่นี่เพื่อพิมพ์รายละเอียด]

ข้อเสนอแนะในการวิจัยครั้งต่อไป

[คลิกที่นี่เพื่อพิมพ์รายละเอียด]

กิตติกรรมประกาศ (ถ้ามี)

[คลิกที่นี่เพื่อพิมพ์รายละเอียด]

เอกสารอ้างอิง

[คลิกที่นี่เพื่อพิมพ์รายละเอียด]

[คลิกที่นี่เพื่อพิมพ์รายละเอียด]

[คลิกที่นี่เพื่อพิมพ์รายละเอียด]

[คลิกที่นี่เพื่อพิมพ์รายละเอียด]

ตัวอย่างเทมเพลต
บทความวิชาการ

[ชื่อเรื่องภาษาไทย]
[ชื่อเรื่องภาษาอังกฤษ]

[ชื่อภาษาไทยผู้เขียนคนที่1] ^{1*} [ชื่อภาษาไทยผู้เขียนคนที่2] ² และ [ชื่อภาษาไทยผู้เขียนคนที่3] ³
[ชื่อภาษาอังกฤษผู้เขียนคนที่1] ^{1*}, [ชื่อภาษาอังกฤษผู้เขียนคนที่2] ² and [ชื่อภาษาอังกฤษผู้เขียนคนที่3] ³
*Corresponding author, e-mail: [ใส่อีเมลผู้เขียนหลัก]

บทคัดย่อ

[คลิกที่นี่เพื่อพิมพ์รายละเอียด]

คำสำคัญ: [คลิกที่นี่เพื่อพิมพ์รายละเอียด] [คลิกที่นี่เพื่อพิมพ์รายละเอียด] [คลิกที่นี่เพื่อพิมพ์รายละเอียด]

Abstract

[คลิกที่นี่เพื่อพิมพ์รายละเอียด]

Keywords: [คลิกที่นี่เพื่อพิมพ์รายละเอียด], [คลิกที่นี่เพื่อพิมพ์รายละเอียด], [คลิกที่นี่เพื่อพิมพ์รายละเอียด]

บทนำ

[คลิกที่นี่เพื่อพิมพ์รายละเอียด]

[เนื้อหาส่วนที่1ปูพื้นฐานความรู้ในเรื่องที่จะกล่าวถึง]

[คลิกที่นี่เพื่อพิมพ์รายละเอียด]

[เนื้อหาส่วนที่2วิเคราะห์ข้อมูล/การโต้แย้งข้อเท็จจริง/การถกเถียง/การใช้เหตุผล/ใช้หลักฐานข้ออ้าง]

[คลิกที่นี่เพื่อพิมพ์รายละเอียด]

- ¹ [คลิกที่นี่เพื่อพิมพ์รายละเอียด]
[คลิกที่นี่เพื่อพิมพ์รายละเอียด]
- ² [คลิกที่นี่เพื่อพิมพ์รายละเอียด]
[คลิกที่นี่เพื่อพิมพ์รายละเอียด]
- ³ [คลิกที่นี่เพื่อพิมพ์รายละเอียด]
[คลิกที่นี่เพื่อพิมพ์รายละเอียด]

การระบุที่อยู่ (address) ให้พิมพ์ตำแหน่ง
และสังกัดทั้งภาษาไทยและภาษาอังกฤษ
โดยกำหนดให้แสดงข้อมูลอยู่ในหน้าแรก
ของบทความเสมอ

[ดับเบิลคลิกเพื่อเพิ่มกรอบรูปภาพ]

รูปที่ 1 [คลิกที่นี่เพื่อพิมพ์รายละเอียด]

[คลิกที่นี่เพื่อพิมพ์รายละเอียด]

ตารางที่ 1 [คลิกที่นี่เพื่อพิมพ์รายละเอียด]

[คลิกที่นี่เพื่อพิมพ์รายละเอียด]	[คลิกที่นี่เพื่อพิมพ์รายละเอียด]	[คลิกที่นี่เพื่อพิมพ์รายละเอียด]
[คลิกที่นี่เพื่อพิมพ์รายละเอียด]	[คลิกที่นี่เพื่อพิมพ์รายละเอียด]	[คลิกที่นี่เพื่อพิมพ์รายละเอียด]
[คลิกที่นี่เพื่อพิมพ์รายละเอียด]	[คลิกที่นี่เพื่อพิมพ์รายละเอียด]	[คลิกที่นี่เพื่อพิมพ์รายละเอียด]
[คลิกที่นี่เพื่อพิมพ์รายละเอียด]	[คลิกที่นี่เพื่อพิมพ์รายละเอียด]	[คลิกที่นี่เพื่อพิมพ์รายละเอียด]
[คลิกที่นี่เพื่อพิมพ์รายละเอียด]	[คลิกที่นี่เพื่อพิมพ์รายละเอียด]	[คลิกที่นี่เพื่อพิมพ์รายละเอียด]

ที่มา: [คลิกที่นี่เพื่อพิมพ์รายละเอียด] (ถ้ามี)

[คลิกที่นี่เพื่อพิมพ์รายละเอียด]

เนื้อหาส่วนที่3เสนอความคิดเห็น/ข้อเสนอแนะ]

[คลิกที่นี่เพื่อพิมพ์รายละเอียด]

บทสรุป

[คลิกที่นี่เพื่อพิมพ์รายละเอียด]

กิตติกรรมประกาศ (ถ้ามี)

[คลิกที่นี่เพื่อพิมพ์รายละเอียด]

เอกสารอ้างอิง

[คลิกที่นี่เพื่อพิมพ์รายละเอียด]

[คลิกที่นี่เพื่อพิมพ์รายละเอียด]

[คลิกที่นี่เพื่อพิมพ์รายละเอียด]

[คลิกที่นี่เพื่อพิมพ์รายละเอียด]

แบบฟอร์มส่งบทความเพื่อพิจารณาตีพิมพ์
วารสารวิจัยวิทยาการจัดการ มหาวิทยาลัยราชภัฏสุรินทร์
(กรุณาส่งมาพร้อมกับบทความ)

วันที่.....เดือน.....พ.ศ.....

ข้าพเจ้า (นาย/นาง/นางสาว).....

ตำแหน่งทางวิชาการ (ถ้ามี).....

หน่วยงาน.....คณะ.....

ขอส่งบทความ ภาษาไทย ภาษาอังกฤษ

ประเภท บทความวิจัย (Research Paper) บทความวิชาการ (Academic Paper)

ชื่อบทความ (ภาษาไทย)

.....

.....

ชื่อบทความ (ภาษาอังกฤษ)

.....

.....

คำสำคัญ (ภาษาไทย)

.....

Keywords (ภาษาอังกฤษ)

.....

ที่อยู่ติดต่อ เลขที่..... หมู่ที่..... ซอย..... ถนน.....

แขวง/ตำบล..... เขต/อำเภอ..... จังหวัด.....

รหัสไปรษณีย์..... โทรศัพท์..... โทรศัพท์มือถือ.....

โทรสาร..... E-mail.....

ข้าพเจ้าขอรับรองว่า บทความนี้ไม่เคยลงพิมพ์ที่ไหนมาก่อน และไม่อยู่ระหว่างการเสนอ เพื่อพิจารณาตีพิมพ์ในวารสารอื่น การละเมิดลิขสิทธิ์เป็นความรับผิดชอบของข้าพเจ้า และข้าพเจ้าได้รับทราบและยอมรับข้อกำหนดและนโยบายการพิจารณาตีพิมพ์บทความของวารสารวิจัยวิทยาการจัดการแล้ว

โปรดระบุ

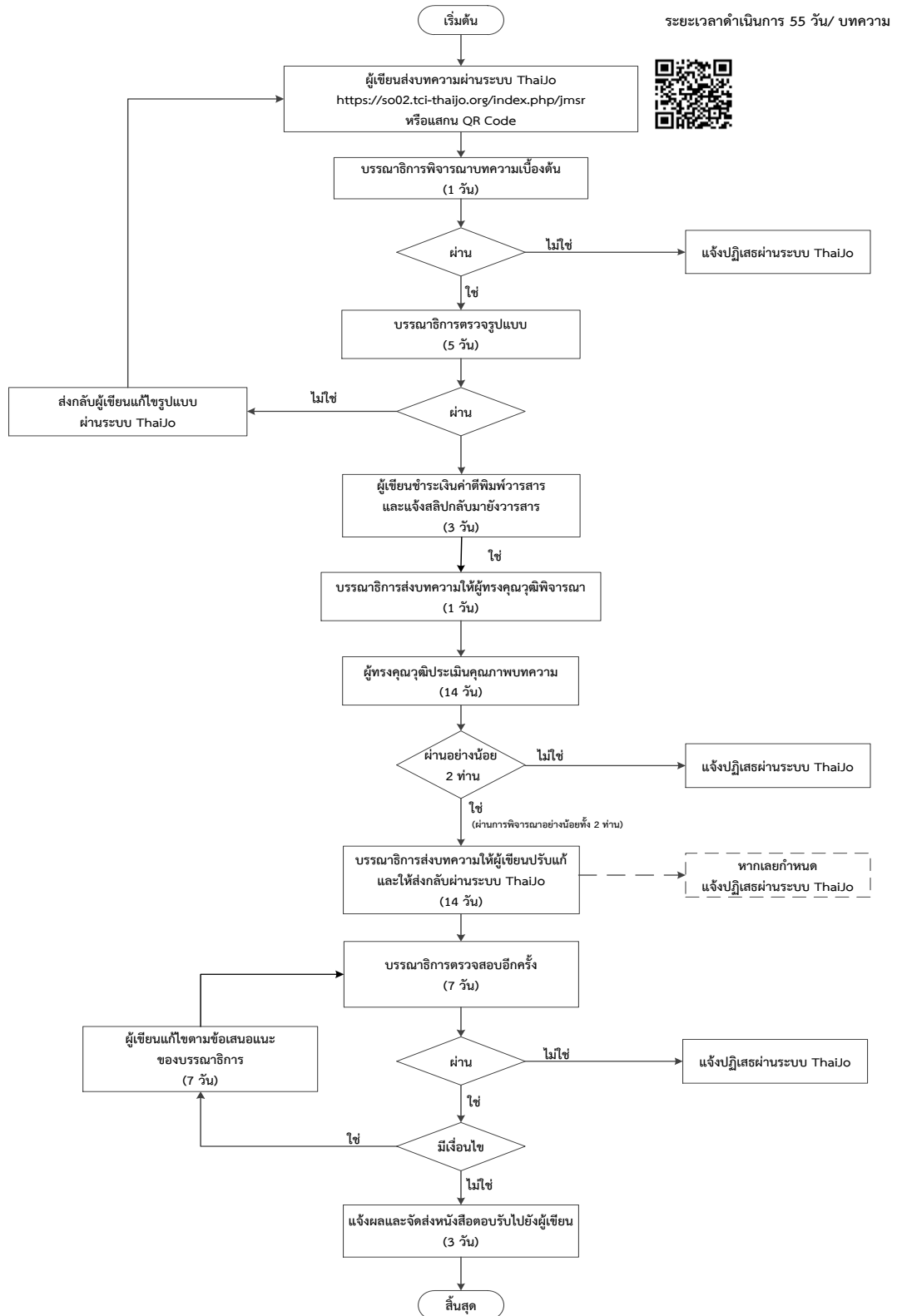
เป็นผลงานของข้าพเจ้าแต่เพียงผู้เดียว

เป็นผลงานของข้าพเจ้าและผู้ร่วมงานตามชื่อที่ระบุในบทความจริง

ลงนาม.....

(.....)

ขั้นตอนการทำงานของวารสาร



หมายเหตุ ขั้นตอนการดำเนินงานของวารสารอาจมีการเปลี่ยนแปลงระยะเวลาตามความเหมาะสม